

2016.03.19(토) 10:00 입학식

2016학년도 교육안내



전남대학교 과학영재교육원

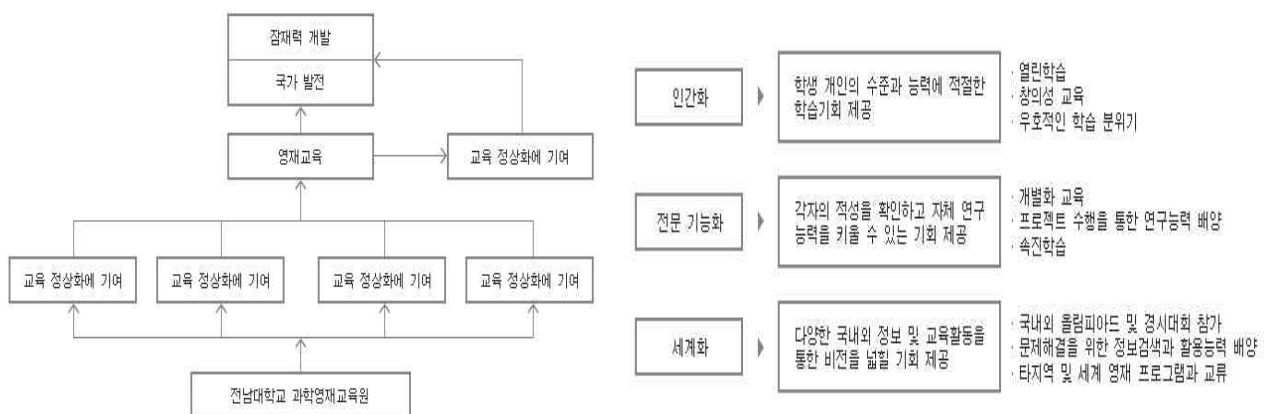
전남대학교 과학영재교육원

2016학년도 교육 안내

□ 전남대학교 과학영재교육원 소개

- 1998년부터 교육과학기술부 지정 대학 부설 과학영재교육원으로 운영
- 18년간 총 3,488명의 수료생 배출
- 광주·전남 교육청 영재교육 담당교사 기초직무연수, 관찰추천제 직무연수 실시
- 전국 영재교육원 수학·통합과학 공통 교재 개발, 창의성 교재 개발, 영재교육 담당교사 기초직무연수 자료 개발, 관찰추천제 직무연수 자료 개발, 관찰추천 매뉴얼 개발 등 영재교육 관련 자료의 개발 및 보급
- 삼성꿈장학재단 지원 창의적사사교육 실시
- 광주·전남을 대표하는 영재교육기관으로 한국과학창의재단 평가에서 매년 우수한 성적을 거두고 있음

○ 교육목표 및 교육철학



○ 교육원 조직



| 과정 | 분야 | 지도교수 | 소속 |
|-------|------|------|-------------|
| 교육원장 | | 이상권 | 전남대 화학교육과 |
| 부원장 | | 박종원 | 전남대 물리교육과 |
| 융합 | 수학 | 김인수 | 전남대 수학교육과 |
| | 과학 | 박종원 | 전남대 물리교육과 |
| 전문/사사 | 수학 | 강성모 | 전남대 수학교육과 |
| | 물리 | 강영호 | 전남대 물리교육과 |
| | 화학 | 양시경 | 전남대 화학교육과 |
| | 생물 | 이경본 | 전남대 생물교육과 |
| | 지구과학 | 김종희 | 전남대 지구과학교육과 |

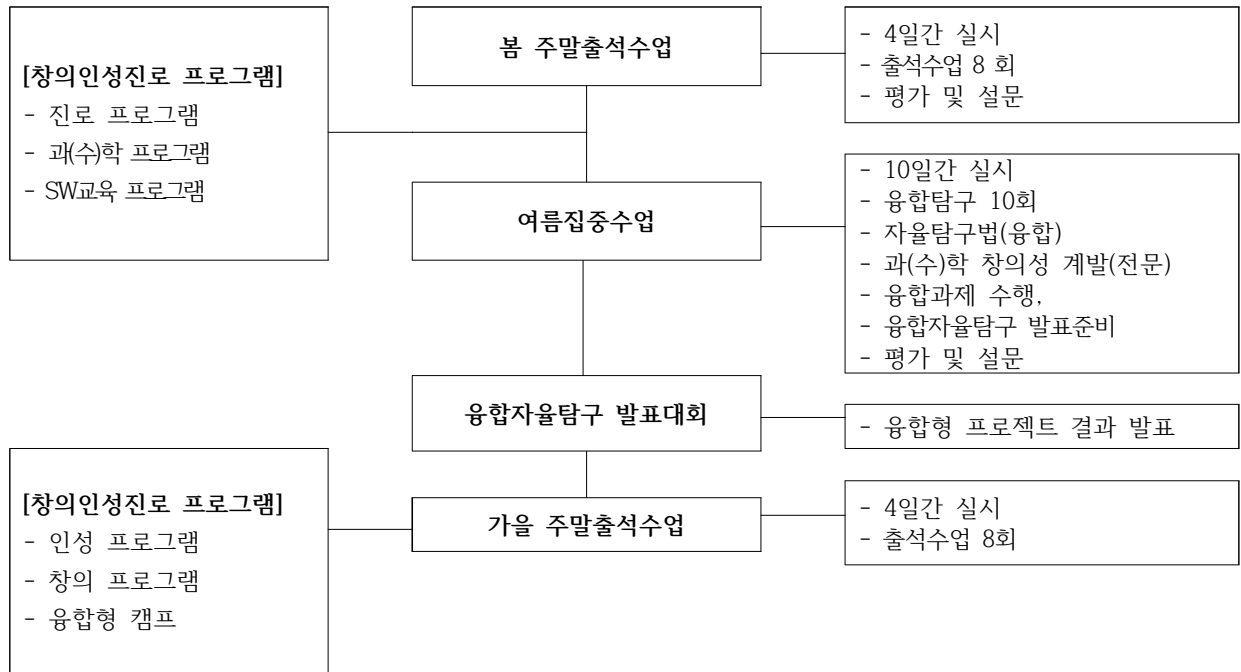
□ 2016학년도 분야별 교육인원

○ 총 188명

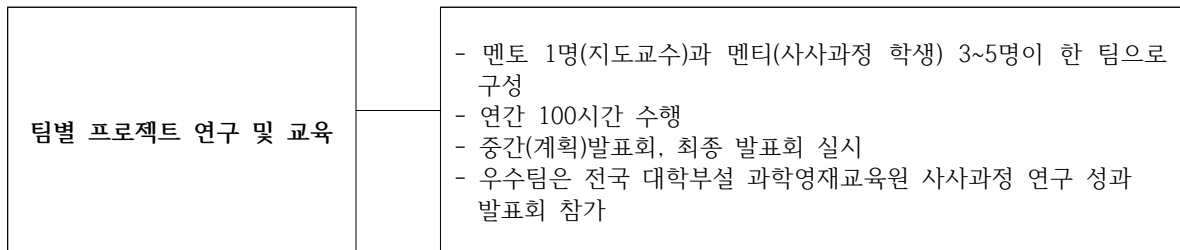
| | 수학 | 과학 | 물리 | 화학 | 생물 | 지구과학 | 계 |
|----|----|----|----|----|----|------|-----|
| 융합 | 30 | 37 | - | - | - | - | 67 |
| 전문 | 33 | - | 12 | 7 | 14 | 10 | 76 |
| 사사 | 24 | - | 6 | 7 | 5 | 3 | 45 |
| 계 | 87 | 37 | 18 | 14 | 19 | 13 | 188 |

□ 2016학년도 교육프로그램

○ 융합, 전문 과정 교육프로그램



○ 사사과정 교육프로그램



□ 2016학년도 교육일정

○ 융합, 전문과정 교육일정

| 교육 유형 | | 일자 | 시간 | 내용 |
|-----------|------------------------|------------------------------------------------|-------------|-------------------------------------------------------------------------------------------------------------------------------------|
| 입학식 | | 3월 19일(토) | 오전 10시 | 전남대 컨벤션홀 |
| 1학기 | 강의주제 게재 | 4월 1일, 4월 15일, 5월 13일 | | 홈페이지 원격수업 각 분야 강의실에 게재 |
| | 융합주제/전공탐구 | 4월 9일, 4월 23일, 5월 21일(모두 토요일) | 오전 9시~오후 4시 | 융합과정 : 융합주제 5회 전문과정 : 전공탐구 3회 |
| | 지도교수면담 | 4월 9일(토) | 오후 1시~4시 | 모든 과정 |
| | UCC강의 | 6월 11일(토) | 오전 9시~오후 4시 | 모든 과정 |
| | SW 교육 | 4월 23일, 5월 21일 (모두 토요일) | 오후 1시~4시 | 전문과정 |
| | [캠프1]진로/진학 캠프 | 5~6월 | | 모든 과정 |
| | [캠프2] 3D 프린팅 체험 캠프 | | | |
| | [캠프3] 광주국립과학관 캠프 | 7월 | | 모든 과정 |
| 여름방학 집중교육 | | 8월 1일(월)~8월 12일(금) | 오전 9시~오후 4시 | 융합과정 : 융합주제탐구 5회 자율탐구연구법 3회 SW교육 2회 전문과정 : 전공탐구 6회 과(수)학 창의성 계발 4회 모든 과정 : 융합과제 준비 및 수행 9회 융합 자율 탐구 발표 평가 및 설문 |
| 2학기 | 전공탐색/전공탐구 | 9월 10일, 9월 24일, 11월 5일, 11월 19일 (모두 토요일) | 오전 9시~오후 4시 | 융합과학 : 전공탐색 융합수학, 전문과정 : 전공탐구 |
| | 나의꿈나의미래I, II | 9월 24일, 11월 5일, 11월 19일(모두 토요일) | 오후 1시~4시 | 융합과정 : 나의꿈나의미래I 전문과정 : 나의꿈나의미래II |
| | [캠프4] 장애 인식 개선 프로그램 | 8월 | | 모든 과정 |
| | [캠프5] 창조경제혁신센터 프로그램 | 2학기 중 | | 모든 과정 |
| | [캠프6] 융합형 캠프 | 10월 22일(토) | 오전 9시~오후 4시 | 모든 과정 |
| 수료식 | | 1월 14일(토)(예정) | 오전 10시 | 전남대 컨벤션홀 |

※ 교육일정은 교육원의 사정에 따라 변경될 수 있으며, 변경사항은 홈페이지에서 확인하실 수 있습니다.

□ 강의주제 게재(1, 2학기 출석수업시)

- 교육원 홈페이지 원격교육 각 분야별 ‘강의실’에 게재된(강의 자료 게재일은 수업 8일 전) 강의 자료를 확인 후 예습하여 출석수업시 인쇄하여 출석.

□ 학습결과보고서 제출(모든 수업)

- 1학기 출석수업, 하계집중교육, 2학기 출석수업 종료시마다 수업에 대한 학습결과보고서를 각 분야의 원격교육 ‘결과보고서 제출’란에 탑재.

○ 사사과정 교육일정

| 교육 유형 | 일자 | 시간 | 내용 |
|-----------------------------|--------------------|-----------|-------------------------------------------|
| 입학식 | 3월 19일(토) | 오전 10시 | 전남대 컨벤션홀 |
| 사사 전 프로그램 | 4월 중 | | 각 분야별 실시 |
| 팀별 프로젝트 연구 및 교육 | 4월 30일 ~ 2015년 10월 | 격주(반별 운영) | 모든 분야 첫 모임 : 4월 30일(토) 오전 10시 장소 추후 공지 |
| [캠프1] 진로/진학 캠프 | 5~6월 | | 모든 분야 참여 |
| [캠프2] 3D 프린팅 체험 캠프 | | | |
| [캠프3] 광주국립과학관 캠프 | 7월 | | 모든 분야 참여 |
| [캠프4] 장애 인식 개선 프로그램 | 8월 | | 모든 분야 참여 |
| 중간 발표회 | 8월 말 (추후공지) | | 사사과정 반별 계획발표회 |
| [캠프5] 창조경제혁신센터 프로그램 | 2학기 중 | | 모든 분야 참여 |
| [캠프6] 융합형 캠프 | 10월 22일(토) | | 모든 분야 참여 |
| 최종발표회 | 11월 (추후공지) | | 사사과정 반별 최종발표회 |
| 전국 대학부설 과학영재교육원 사사과정 성과 발표회 | 2017년 1월 | | 전남대 최종발표회 우수팀 참석 |
| 수료식 | 2017년 1월 14일(예정) | 오전 10시 | 전남대 컨벤션홀 |

□ 연구결과보고서 제출(사사과정)

- 사사과정 각 반별 모임 종료시마다 수업(연구)에 대한 연구결과보고서를 각 분야의 원격교육 '결과보고서 제출'란에 탑재.

□ 교육과정 이수 및 상위과정 진급

○ 【교육생 수료기준】

- ① 수업시간의 70% 이상을 출석해야 수료가능
- ② 심사는 하계집중교육 종료 후, 2학기 출석수업 종료 후 총 2회 실시하며 기준 미달 시 교육과정 중 제적처리 함
- ③ 기타 예외 사항에 대해서는 운영위원회에서 논의하여 결정함

○ 【상위과정 진급】

- ① 진급(특별)전형을 실시하여 진급자를 선정함
 - ② 진급(특별) 지원 자격은 교육 프로그램의 90% 이상 출석해야 함
 - 진급(특별) 지원 자격 대상자는 교육성적(시험, 학습결과보고서), 출석률, 융합자율탐구활동, 수행평가(관찰평가) 등을 심사하여 교육 일정 종료 후 별도 공지함
- ※ 출석률은 모든 프로그램을 대상으로 산출하며 별도 사항은 운영위원회에서 결정함

□ 교육원생 안내사항

- 교육일정은 각 학과의 사정에 의해 변경될 수 있으며 변경사항 및 시간과 장소는 수업 전 홈페이지 공지사항에서 확인하시기 바랍니다.
- 교육프로그램 중 캠프(진로, 인성, 창의, SW 프로그램 등)는 모든 분야의 학생들이 적극 참가하는 것을 원칙으로 합니다.
- 과학분야(융합과학, 물리전문, 화학전문, 생물전문, 지구과학전문) 학생들은 실험복과 고글을 지급할 예정이오니, 홈페이지 공지사항에 탑재된 실험복 사이즈를 참고하여 실험복 신청서를 3월 31일(금)까지 홈페이지 신청 접수란에 올려주세요.
- 모든 교육프로그램 시작 전 학부모, 학생에게 알림 문자가 발송되므로, 개인정보(휴대전화번호)가 변경되면 영재교육원 사무실(062)530-3905)로 수정요청 바랍니다. 수정요청을 하지 않아 교육일정 관련 문자를 받지 못 한 것에 대해서는 책임지지 않습니다.
- 전남대학교 과학영재교육원은 한국과학창의재단으로부터 과학기술진흥기금 및 복권기금을 지원받아 운영하고 있습니다. 매년 한국과학창의재단에서 대학부설 과학영재교육원 재학생들을 대상으로 만족도조사를 실시하고 있습니다. 올해는 9월~10월 경 온라인으로 만족도조사를 실시할 예정입니다. 만족도 조사와 관련하여 학생 및 학부모의 성명과 연락처를 수집하게 되어 개인정보 제공 동의서를 받고 있으니 로비에서 나누어 준 개인정보동의서를 작성하여 나가시는 길에 로비에 제출하여 주시기 바랍니다. 혹시 오늘 작성이 어려우신 분들은 홈페이지에 탑재된 개인정보동의서를 작성하여 첫 수업인 4월 9일(토)에 학생편으로 보내주시거나, 영재교육원으로 제출해주시기 바랍니다.
- 주차권은 학부모님들이 참석하는 행사(입학식, 수료식, 융합자율탐구발표회, 사사발표회 등)에만 판매합니다.
 - ※ 융합과학반은 1학기에 2개의 분반으로, 여름방학에는 4개(물리, 화학, 생물, 지구과학)의 분반으로, 2학기에는 3개(A트랙, B트랙, C트랙)의 분반으로 운영됩니다. 1학기 반배정은 첫 강의개재일(4월 1일)전 홈페이지에 공지합니다.
 - ※ 융합수학반은 2개의 분반으로 운영됩니다.
 - ※ 신규 선발된 수학전문반은 수학전문1반, 진급 선발된 수학전문반은 수학전문2반입니다.

<홈페이지 이용 안내 >

1. 홈페이지 ID 등록(회원가입)

- 주소 : <http://csge.chonnam.ac.kr> (또는 '전남대학교 과학영재교육원' 검색)
- 기간 : 2016. 03. 28(월) ~ 2016. 04. 04(월) (8일간)
- 대상 : 융합과정, 전문과정, 사사과정 모든 학생
- 홈페이지 공지사항은 홈페이지 가입없이도 확인 가능

2. 홈페이지 가입 절차

: 홈페이지 접속 → 개인정보 동의 클릭 → 회원가입 → 영재교육원에서 승인 → 원
격교육 각 반 이용 가능

3. 학번 부여 - 홈페이지에 공지

4. 강의주제 확인 및 결과보고서 제출 안내

(1) 강의주제 파일(1, 2학기) Download 방법

: 원격교육 → 반 선택 → 강의실 → 파일 Download → 출력 후 출석수업에 참여

(2) 결과보고서 제출 방법

① 융합, 전문과정 : 원격교육 → 반 선택 → 결과보고서 제출 → 파일 Upload

② 사사과정 : 원격교육 → 반 선택 → 결과보고서 제출 → 파일 Upload

※ 결과보고서는 수업이나 모임 종료 후 5일 이내에 탑재

(예로, 4월 9일 수업에 대한 결과보고서는 4월 14일까지 탑재)

5. 기타 홈페이지 안내

(1) 결석사유서(모든 프로그램) 제출 안내

: 홈페이지 → 열린마당 → 자료실 → 파일 Download → 출력 후 작성(서명 포함) →
증빙서류와 함께 방문접수 또는 이메일 접수(스캔본)

(2) 퇴학원 제출 안내

: 홈페이지 → 열린마당 → 자료실 → 파일 Download → 출력 후 작성(서명 포함) →
방문접수 또는 이메일 접수(스캔본)

(2) 휴학원 제출 안내

: 홈페이지 → 열린마당 → 자료실 → 파일 Download → 출력 후 작성(서명 포함) →
방문접수 또는 이메일 접수(스캔본)

※ 휴학은 1년 가능, 교육과정 상 중3까지만 재학가능.

< 학생증 사용 안내 >



※ 학생증 뒷면의 바코드는 전남대학교 도서관 이용에 사용됩니다.

※ 학생증은 융합, 전문과정 학생들은 첫 수업일(4월 9일), 사사과정 학생들은 첫 모임(4월 30일)에 지급합니다.

□ 과학영재교육원 재학생 전남대학교 도서관 자료 대출서비스 제공

1. 전남대학교 포털(<http://portal.jnu.ac.kr>)에 회원가입을 합니다.

포털 로그인 페이지에서 왼쪽 상단에 있는 회원가입 버튼을 클릭합니다.



2. 회원가입을 위해 먼저 본인의 회원종류를 선택한다.(일반인으로 선택)

본인과 맞지 않는 회원종류를 선택하면 실명확인 이후의 절차를 진행할 수 없습니다.

3. 회원종류에 관계없이 이용약관, 개인정보수집 및 이용, 단일인증 서비스 정책의 동의절차를 거쳐야 합니다. 이용약관, 개인정보 수집 및 이용에 대한 안내, 단일인증 서비스 정책을 확인 후 '동의합니다.'란에 체크하고 확인버튼을 클릭합니다.

| 구분 | 수집방법 | 처리목적 | 개인정보항목 |
|-------|--------|-----------------------------------------------------------------|-------------------------------------------------|
| 전남대학교 | 온라인 수집 | 회원가입의사 확인 및 회원관리 비밀번호 분실시 인증번호 수신 대학 행사 참여업무 처리를 위한 각종 안내 | 필수항목: 이름, 아이디, 비밀번호, 휴대 전화번호 선택항목: 자격증번호, 주소 |

4. 본인확인/실명확인

본인 식별 및 중복가입 방지를 위해 실명확인(일반인)절차를 거칩니다.

일반인의 경우 중복가입 방지 및 실명인증을 위해 우선적으로 회원정보를 확인합니다.

공공아이핀 인증버튼을 클릭합니다.

전남대학교 서비스데스크

로그인 | 회원가입 | 아이디/비밀번호 찾기

서비스데스크 | 개인정보관리 | 오바일서비스 | 이용안내 | 게시판

회원가입

일반인 (Public)

회원가입 | 학과 동의 | 실명확인 | 아이디 확인 | 회원정보입력 | 입석정보확인 | 회원가입완료

전남대학교 일반회원 회원가입 정보 확인

중복가입 방지 및 가입 회원에게 적합한 서비스 제공을 위해 공공아이핀을 이용하여 회원정보를 확인 합니다.

도서관 홈페이지 비밀번호는 핸드폰번호 뒤 4자리로 설정됩니다.

비밀번호를 알지 못하는 경우에는 도서관(대출반납실)을 방문하여 비밀번호를 다시 설정하여 주시기 바랍니다.

(※포털가입시 입력한 비밀번호는 포털에서만 사용 가능)

공공아이핀

공공아이핀 인증 I-PIN

공공 아이핀(I-PIN)은 인터넷상에서 개인식별번호를 의미하며, 대면확인(예: 여권)을 인터넷에서 주안번호를 사용하고자 할 때도 본인임을 확인할 수 있는 수단입니다.

인증이 정상적으로 이루어 지지 않을 경우 공공I-PIN 콜센터(02-818-3050)로 문의하시기 바랍니다.

연중무휴 24시간 고객센터를 클릭하세요.

5. 아이디 확인

일반인의 경우 공공아이핀 계정을 통해 실명인증 절차를 진행합니다.

공공아이핀 계정이 있는 경우에는 아이핀ID, 비밀번호를 입력하여 주시고,

계정이 없는 경우에는 신규발급 버튼을 클릭하여 공공아이핀 계정발급을 위한 회원가입 절차를 진행합니다. 실명인증 또는 계정발급이 정상적으로 이루어지지 않을 경우 공공 I-PIN(02-818-3050)로 문의바랍니다.

아이핀 공공 I-PIN

메인 화면

아이핀ID

비밀번호

신규발급 | 비밀번호찾기 | 아이핀관리 | 고객센터

타 웹사이트와 동일한 ID, 비밀번호를 사용하면 등록이 불가합니다.

비밀번호 변경을 권장합니다.

변경방법 | 아이핀관리 | 사용자정보수정 | 비밀번호변경

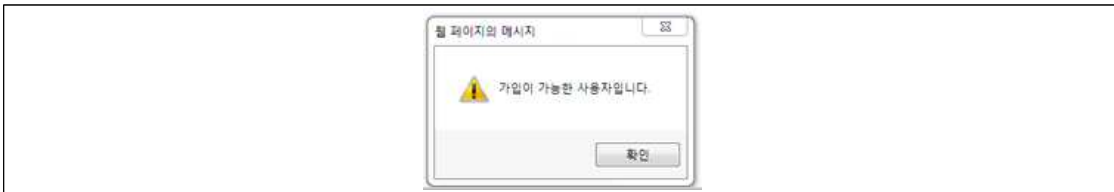
이용약관 | 개인정보취급방침 | 홈페이지 | 찾기

6. 일반인 실명확인

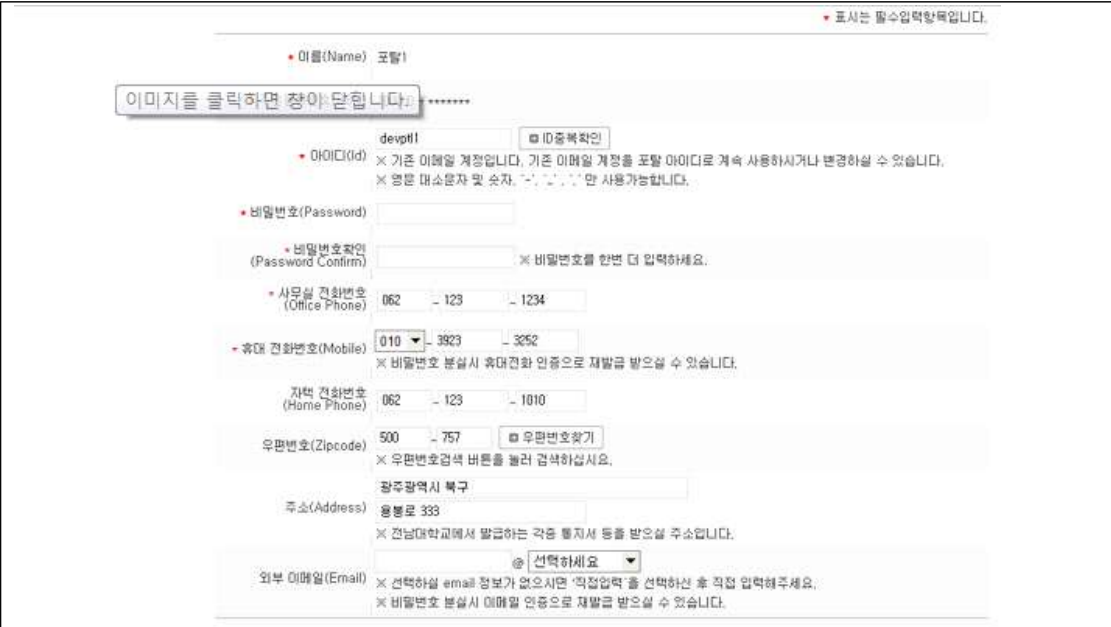
일반인의 경우 입력된 아이디ID, 비밀번호를 이용하여 실명인증 절차를 진행합니다.

실명인증 성공시 아래와 같은 메시지가 나타납니다.

실명인증이 실패한 경우 화면에 나타난 실패 메시지를 이용해 포털 관리자에게 문의해 주시기 바랍니다.



7. 회원정보 입력 페이지가 나타납니다. 회원정보를 정확히 입력한 후 확인 버튼을 클릭합니다. 일반인은 모든 입력란이 기본값(공배)으로 설정됩니다. 아이디를 입력한 후 ID 중복확인을 해야 합니다.

회원정보 입력 페이지. 페이지 상단에는 '※ 표시는 필수입력항목입니다.'라는 안내문이 있습니다. 폼에는 여러 입력 필드가 포함되어 있습니다: 이름(Name) 포털1, 아이디(Id) devpt1 (ID 중복확인 버튼 있음), 비밀번호(Password) (비밀번호 확인 필드 있음), 사무실 전화번호(Office Phone) 062-123-1234, 휴대전화번호(Mobile) 010-3923-3052, 자택 전화번호(Home Phone) 062-123-1010, 우편번호(Zipcode) 500-757 (우편번호찾기 버튼 있음), 주소(Address) 광주광역시 북구 용봉로 333, 외부 이메일(Email) (선택하세요 드롭다운 메뉴). 각 필드 옆에는 상세한 안내문이 제공되어 있습니다. 예를 들어, 아이디 필드에는 '※ 기존 이메일 계정입니다. 기존 이메일 계정을 포털 아이디로 계속 사용하시거나 변경하실 수 있습니다.'라는 안내문이 있습니다.

8. 입력한 정보가 올바른지 확인하신 후 확인 버튼을 클릭합니다. 입력정보가 잘못되었다면 수정 버튼을 눌러 수정하십시오.

회원정보 확인 및 수정 페이지. 페이지 상단에는 '교직원 (Faculty & Staff)'이라는 타이틀과 여러 기능 아이콘(회원종류선택, 학과 등, 실명확인, 아이디 확인, 회원정보입력, 학과정보확인, 회원가입완료)이 있습니다. 중앙에는 '입력에 완료 되었습니다. 입력하신 정보를 다시 한 번 확인해 주시고 수정을 원하시면 아래 수정버튼을 클릭하셔서 수정하실 수 있습니다.'라는 안내문과 '확인버튼을 클릭하시면 회원가입이 완료됩니다.'라는 안내문이 있습니다. 폼에는 회원의 정보가 표시되어 있습니다: 이름(Name) 포털1, 주민등록번호(SSN) 100000-1-111111, 아이디(Id) devpt1, 비밀번호(Password) (비밀번호 확인 필드 있음), 사무실 전화번호(Office Phone) 062-123-1234, 휴대전화번호(Mobile) 010-3923-3052, 자택 전화번호(Home Phone) 062-123-1010, 우편번호(Zipcode) 500757, 주소(Address) 광주광역시 북구 용봉로 333, 외부 이메일(Email). 페이지 하단에는 '확인'과 '수정' 버튼이 있습니다.

9. 회원가입 절차가 완료되었습니다.

오른쪽 상단의 로그인 버튼을 클릭하거나 포털 로그인 페이지로 이동하여 로그인하십시오.



10. 회원가입 후 도서관에서 최초 도서 대출시 중앙도서관 본관 2층 대출반납실에서 신분확인 및 학생증 바코드 등록후 도서관 이용 가능합니다.

전남대학교 과학영재교육원

전화 : 062)530-3905(7), 팩스 : 062)530-3906

이메일 : csge@jnu.ac.kr

(61186)광주광역시 북구 용봉로 77, 전남대학교 공과대학 6호관 606호