

2017.03.18(토) 10:00 입학식

# 2017학년도 교육안내



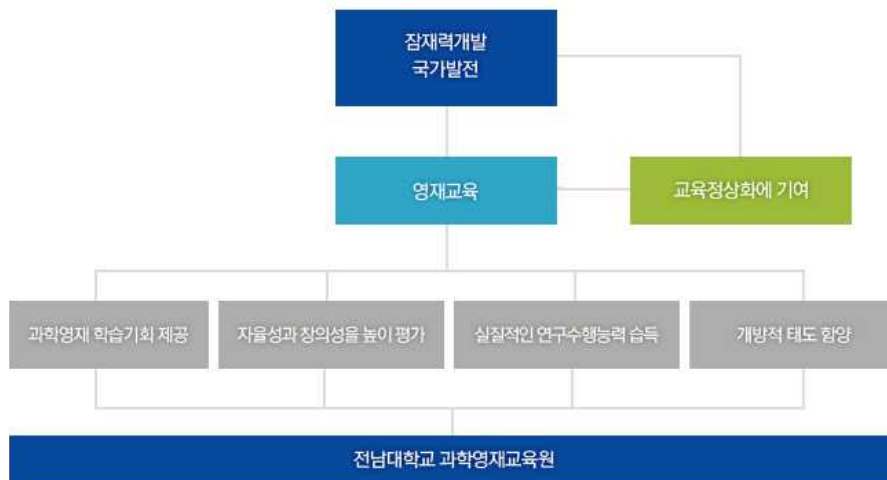
전남대학교 과학영재교육원

# 전남대학교 과학영재교육원

## 2017학년도 교육 안내

### □ 전남대학교 과학영재교육원 소개

- 1998년부터 교육과학기술부 지정 대학 부설 과학영재교육원으로 운영
- 18년간 총 3,660명의 수료생 배출
- 전국 영재교육원 수학·통합과학 공통 교재 개발, 창의성 교재 개발, 영재교육 담당교사 기초직무연수 자료 개발, 관찰추천제 직무연수 자료 개발, 관찰추천 매뉴얼 개발 등 영재교육 관련 자료의 개발 및 보급
- 광주·전남을 대표하는 영재교육기관으로 한국과학창의재단 평가에서 매년 우수한 성적을 거두고 있음
- 교육목표 및 교육철학



○ 교육원 조직



○ 2017년 초등 과정

과정	분야	학년	반 수
초등심화과정	과학	초6	2개 반
	수학		1개 반

○ 2017년 중등 과정

구분	과정	분야	학년	반 수
1년차	중등심화과정	물리	중1 ~ 중2	1개 반
		화학		1개 반
		생물		1개 반
		지구과학		1개 반
		수학		2개 반
2년차	중등사사I과정	물리	중2 ~ 중3	2개 반
		화학		1개 반
		생물		2개 반
		지구과학		1개 반
		수학		5개 반
3년차	중등사사II과정	2018년부터 운영		

○ 전남대학교 과학영재교육원

구 분		성명	소속	연락처	E-mail
원 장		이상권	전남대 화학교육과	062) 530-2496	lsk1213@jnu.ac.kr
부원장		박종원	전남대 물리교육과	062) 530-2485	jwpark@jnu.ac.kr
행정실	연구원	박은화	과학영재교육원	062) 530-3905	csge@jnu.ac.kr
	연구원	송선영	과학영재교육원	062) 530-3907	

○ 초등심화, 중등심화 지도교수

과정	분야	성명	소속	연락처	E-mail
초등심화	수학	김용구	전남대 수학교육과	062) 530-2474	kimm@jnu.ac.kr
	과학	박종원	전남대 물리교육과	062) 530-2485	jwpark@jnu.ac.kr
중등심화	수학	강성모	전남대 수학교육과	062) 530-2477	skang4450@jnu.ac.kr
	물리	황원영	전남대 물리교육과	062) 530-2486	wyhwang@jnu.ac.kr
	화학	양시경	전남대 화학교육과	062) 530-2498	sky223@jnu.ac.kr
	생물	이경본	전남대 생물교육과	062) 530-2507	kblee@jnu.ac.kr
	지구과학	오수연	전남대 지구과학교육과	062) 530-2517	suyeonoh@jnu.ac.kr

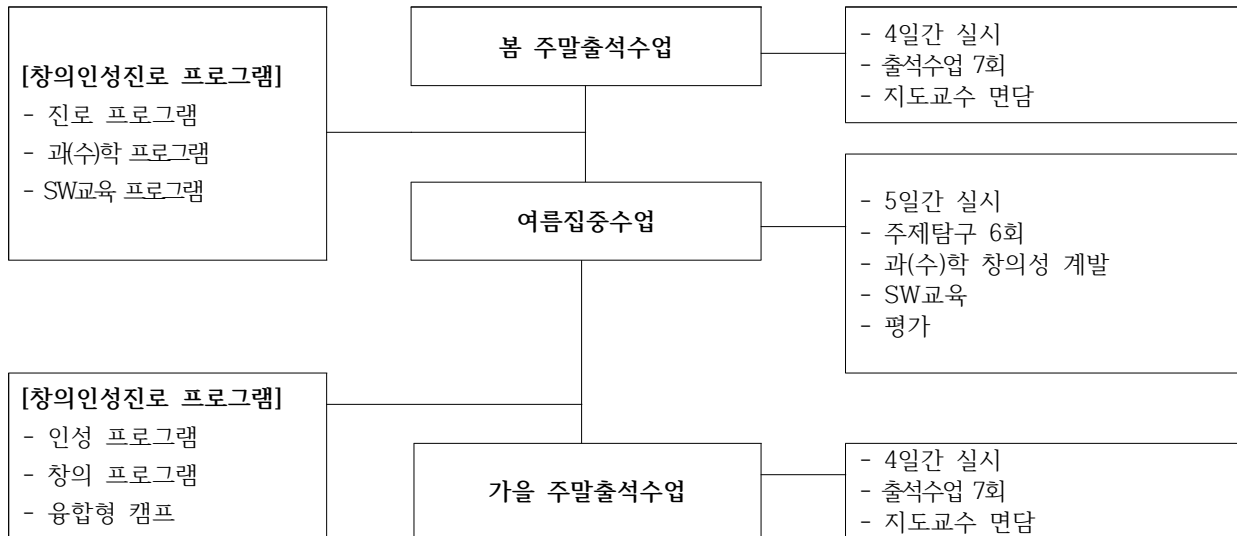
## □ 2017학년도 분야별 교육인원

○ 총 179명

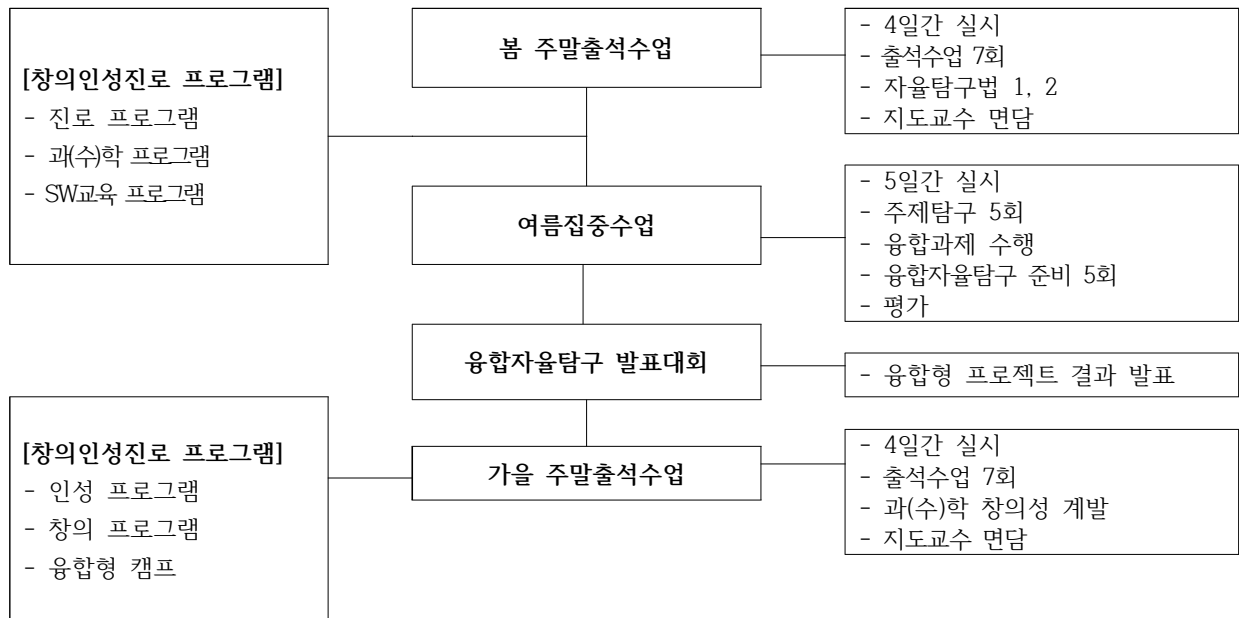
	수학	과학	물리	화학	생물	지구과학	계
초등심화	15	30	-	-	-	-	45
중등심화	30	-	15	14	16	12	87
중등사사	22	-	9	5	8	3	47
계	67	30	24	19	24	15	179

## □ 2017학년도 교육프로그램

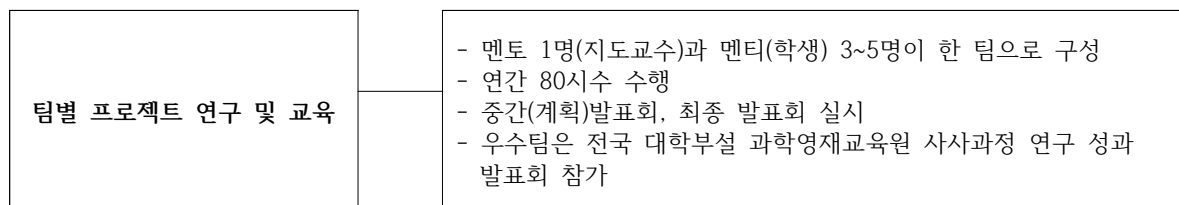
### ○ 초등심화 교육프로그램



### ○ 중등심화 교육프로그램



### ○ 사사과정 교육프로그램



## □ 2017학년도 교육일정

### [초등심화 과정]

	1학기(32시수)				여름방학(40시수)					2학기(32시수)				
	1	2	3	4	5	6	7	8	9	10	11		12	13
출석수업일 (토요일)	4/8	4/22	5/13	6/17	7/31	8/1	8/2	8/3	8/4	9/9	9/23	10/21	11/4	11/18
강의주제 게재일	(3/31)	(4/14)	(5/8)	(6/8)	교재 배부					(9/1)	(9/15)		(10/27)	(11/10)
9:00 ~12:10 (중간휴식 10분)	수업1	수업2	수업4	UCC 강의	수업5	수업7	SW 교육	수업9	수업11	수업13	수업14		수업15	수업16
12:10 ~13:00	점심식사				점심식사					점심식사		[캠프] 융합형 캠프	점심식사	
13:00 ~16:10 (중간휴식 10분)	지도교수 면담	수업3	과(수)학 창의성 계발	UCC 강의	수업6	수업8	SW 교육	수업10	수업12	과(수)학 창의성 계발	나의 꿈 나의 미래 I-1		나의 꿈 나의 미래 I-2	지도교수 면담

### [중등심화 과정]

	1학기(32시수)				여름방학(40시수)					2학기(32시수)				
	1	2	3	4	5	6	7	8	9	10	11		12	13
출석수업일 (토요일)	4/8	4/22	5/13	6/17	8/7	8/8	8/9	8/10	8/11	9/9	9/23	10/21	11/4	11/18
강의주제 게재일	(3/31)	(4/14)	(5/8)	(6/8)	교재 배부					(9/1)	(9/15)		(10/27)	(11/10)
9:00 ~12:10 (중간휴식 10분)	수업1	수업2	수업4	자율탐구 연구법1	수업6	수업7	수업8	수업9	수업10	수업11	수업12		수업13	수업14
12:10 ~13:00	점심식사				점심식사					점심식사		[캠프] 융합형 캠프	점심식사	
13:00 ~16:10 (중간휴식 10분)	지도교수 면담	수업3	수업5	자율탐구 연구법2	융합자율탐구				융합자율 탐구 발표회	과(수)학 창의성 계발	과(수)학 창의성 계발		나의 꿈 나의 미래 II	지도교수 면담

※ 중등심화과정의 경우, 수업1~14 중 분야별 SW교육 2회 포함

※ 교육일정은 교육원의 사정에 따라 변경될 수 있으며, 변경사항은 홈페이지에서 확인하실 수 있습니다.

## □ 강의주제 게재(1, 2학기 출석수업시)

- 교육원 홈페이지 원격교육 각 분야별 '강의실'에 게재된(강의 자료 게재일은 수업 8일 전) 강의 자료를 확인 후 예습하여 출석수업시 인쇄하여 출석.

## □ 학습결과보고서 제출(모든 수업)

- 1학기 출석수업, 여름집중교육, 2학기 출석수업 종료시마다 수업에 대한 학습결과보고서를 각 분야의 원격교육 '결과보고서 제출'란에 탑재.

## [중등 사사I 과정]

날짜	4/8 (토)	4/22 (토)	5/13 (토)	6/17 (토)	6/24 (토)	7/1 (토)	7/8 (토)	7/15 (토)	7/31 (월)	8/1~ 10/7	10/21 (토)	10/28 (토)	11/4 (토)	11/18 (토)
<b>과학</b> (9:00~ 12:10)	탐구 의 본성	Data 분석	연구윤리 및 인용법	선행연구 Review & 탐구문제 발견				실험 설계	중간 발표회 (시간 미정)	실험설계 ~자료수집 및 결론도출	Report, 논문 작성 지도		Pres entat ion 지도	최종 발표회 (시간 미정)
<b>수학</b> (9:00~ 12:10)	연구 의 본성	연구 주제 선정 방법 및 적절성	연구윤리 및 인용법	전공탐색 및 선행연구논문 Review				연구 활동		연구활동	Report, 논문 작성 지도		Pres entat ion 지도	
<b>운영</b>	공통			과학(분야별) 수학은 공통				팀별	필수	팀별	공통(필수)		필수	

※ 교육일정은 교육원의 사정에 따라 변경될 수 있으며, 변경사항은 홈페이지에서 확인하실 수 있습니다.

## □ 연구결과보고서 제출(사사과정)

- 사사과정 각 팀별 모임(7/15~10/7) 종료시마다 수업(연구)에 대한 연구결과보고서를 각 분야의 원격교육 ‘연구결과보고서 제출’란에 탑재.

## □ 교육과정 이수 및 상위과정 진급

### ○ 【교육생 수료기준】

- ① [초등, 중등심화 과정] 총 수업시수(104시수)의 70% 이상을 출석해야 수료가능
- ② [중등사사I 과정] 총 연구시간(80시수)에서 필수 시간을 포함해 80% 이상을 출석해야 수료 가능
- ② 심사는 하계집중교육 종료 후, 2학기 출석수업 종료 후 총 2회 실시하며 기준 미달 시 교육과정 중 제적처리 함
- ③ 기타 예외 사항에 대해서는 운영위원회에서 논의하여 결정함

### ○ 【상위과정 진급】

- ① 진급(특별)전형을 실시하여 진급자를 선정함. 초등심화과정은 중등심화로 진급되지 않음.
- ② 진급(특별) 지원 자격은 총 수업시수의 90% 이상 출석해야 함
  - 진급(특별) 지원 자격 대상자는 교육성적(시험, 학습결과보고서), 출석률, 융합자율탐구활동(중등심화과정), 수행평가(관찰평가) 등을 심사하여 교육 일정 종료 후 별도 공지함

※ 출석률은 모든 프로그램을 대상으로 산출하며 별도 사항은 운영위원회에서 결정함

## □ 2017학년도 선택적 특별활동 안내

연번	캠프 명	일정	비고
[캠프1]	장애인식개선 프로그램	6월~10월	초등심화과정 필수
[캠프2]	융합형 캠프	10/21(토)	초등, 중등심화과정 필수
[캠프3]	진로진학 캠프	6월~10월	중등사사과정 필수
[캠프4]	갯벌체험		선택
[캠프5]	광주국립과학관 캠프		
[캠프6]	화순 운주사에 숨어있는 과학 찾기		
[캠프7]	무등산과 친숙해지기		
[캠프8]	3D 프린팅 체험		

- 선택적 특별활동은 학생 부담금이 발생하는 특별프로그램입니다.  
5~6월 초에 위 선택적 특별활동에 대한 안내와 더불어 신청을 받을 예정입니다.  
학생이 신청한 선택적 특별활동에 대한 활동비를 납부하시면 됩니다.
- 초등, 중등 심화, 중등 사사과정 학생 모두 1인당 과정별 필수 지정된 선택적 특별활동을 포함해 최소 3개는 참여해야 합니다.
- 사회적배려대상자의 경우 선택적 특별활동에 대한 학생부담금은 면제됩니다.

## □ 2017학년도 학부모 특강 안내

연번	행사명	일정	비고
1	상반기 학부모 특강	6월 17일(토)	
2	하반기 학부모 특강	10월 21일(토)	

※ 학부모 특강일정은 교육원의 사정에 따라 변경될 수 있으며, 변경사항은 홈페이지에서 확인하실 수 있습니다.



## □ 전남대학교 과학영재교육원 카카오 플러스 친구 개설

- 전남대학교 과학영재교육원에서 카카오톡 플러스 친구 페이지를 개설했습니다.

카카오톡에서 ‘전남대학교 과학영재교육원’ 플러스친구를 추가하시면 플러스 친구 ‘홈 바로가기-소식’과 카카오톡 메시지로 다양한 소식을 빠르게 접할 수 있습니다.

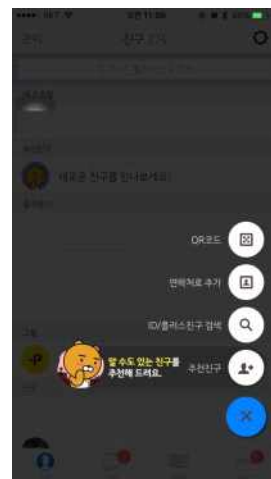
학생과 학부모님들의 많은 관심 부탁드립니다.



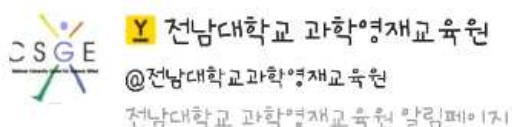
- 카카오프러스 친구 추가 방법

① 카카오톡 친구 → 오른쪽 하단 친구추가 클릭

② 'ID/플러스친구 검색' 클릭



③ '전남대학교 과학영재교육원' 검색 후 플러스 친구 추가



④ 친구추가 후 '홈 바로가기'와 메시지로 과학영재교육원의 소식을 받아볼 수 있습니다.

## □ 교육원생 안내사항

- 교육일정은 각 학과의 사정에 의해 변경될 수 있으며 변경사항 및 시간과 장소는 수업 전 홈페이지 공지사항에서 확인하시기 바랍니다.
  - 교육프로그램 중 캠프(진로, 인성, 창의, SW 프로그램 등)는 모든 분야의 학생들이 적극 참가하는 것을 원칙으로 합니다.
  - 과학분야(초등과학, 중등물리, 화학, 생물, 지구과학 심화) 학생들은 실험복과 고글을 개인적으로 준비해 첫 번째 출석수업일(4월 8일)에 가지고 오시기 바랍니다. 실험복과 고글에는 학생 이름표를 붙여서 가져오십시오.(진급한 학생들은 작년에 받은 실험복과 고글을 가지고 오면 됩니다.) 과학사사(물리, 화학, 생물, 지구과학 사사)분야 학생들의 경우 팀별 수업이 시작되면 실험복과 고글을 개인적으로 준비해 가지고 오시기 바랍니다.
  - 모든 교육프로그램 시작 전 학부모, 학생에게 알림 문자가 발송되므로, 개인정보(휴대전화번호)가 변경되면 영재교육원 사무실(062)530-3905)로 수정요청 바랍니다. 수정요청을 하지 않아 교육일정 관련 문자를 받지 못 한 것에 대해서는 책임지지 않습니다.
  - 전남대학교 과학영재교육원은 한국과학창의재단으로부터 과학기술진흥기금 및 복권기금을 지원받아 운영하고 있습니다. 매년 한국과학창의재단에서 대학부설 과학영재교육원 재학생 및 학부모들을 대상으로 만족도조사를 실시하고 있습니다. 올해는 10월~11월 경 온라인으로 만족도조사를 실시할 예정입니다. 만족도 조사와 관련하여 학생 및 학부모의 성명과 연락처, 이메일 주소를 수집하고, 전남대 영재교육원에서도 교육, 영재교육 연구 등과 관련하여 개인정보제공동의서를 받고 있으니 로비에서 나누어 준 개인정보동의서를 잘 숙지 후 작성하여 나가시는 길에 로비에 제출하여 주시기 바랍니다. 반드시 자필서명이 포함되어야 하므로, 혹시 오늘 작성이 어려우신 분들은 홈페이지에 탑재된 개인정보동의서를 작성하여 스캔한 파일을 영재교육원 이메일(csge@jnu.ac.kr)으로 제출해주시기 바랍니다.
  - 주차권은 학부모님들이 참석하는 행사(입학식, 학부모 특강, 수료식, 융합자유탐구발표회, 사사발표회, 입학설명회 등)에만 판매합니다.
- ※ 초등과학반은 1학기, 여름집중교육에 2개의 분반으로 물리, 화학, 생물, 지구과학 분야의 주제 탐구 수업이 진행되며, 2학기에는 2개(A트랙-물리/지구과학, B트랙-화학/생물)의 분반으로 학생이 더 탐구하고 싶은 분야의 트랙을 선택해 운영됩니다. 반배정은 로비에 공지되어 있고, 홈페이지에서도 확인 가능합니다.
- ※ 중등수학반은 2개의 분반으로 운영되고, 신규 선발된 수학심화반은 수학심화1반, 진급 선발된 수학심화반은 수학심화2반입니다.

## <홈페이지 이용 안내 >

### 1. 홈페이지 ID 등록(회원가입)

- 주소 : <http://csge.jnu.ac.kr> (또는 '전남대학교 과학영재교육원' 검색)
- 기간 : 2017. 03. 20(월) ~ 2016. 03. 27(월) (8일간)
- 대상 : 초등심화과정, 중등심화과정, 중등사사과정 중 신규선발된 학생
- 홈페이지 공지사항은 홈페이지 가입없이도 확인 가능(학부모 회원가입 불필요)
- 진급한 학생은 개인정보 수정 요망

### 2. 홈페이지 가입 절차

: 홈페이지 접속 → 개인정보 동의 클릭 → 회원가입 → 영재교육원에서 승인 → 원  
격교육 각 반 이용 가능

### 3. 학번 부여 - 홈페이지에 공지

### 4. 강의주제 확인 및 결과보고서 제출 안내

#### (1) 강의주제 파일(1, 2학기) Download 방법

: 원격교육 → 반 선택 → 강의실 → 파일 Download → 출력 후 출석수업에 참여

#### (2) 결과보고서 제출 방법

① 초등, 중등심화과정 : 원격교육 → 반 선택 → 학습결과보고서 제출 → 파일 Upload

② 중등사사과정 : 원격교육 → 반 선택 → 연구결과보고서 제출 → 파일 Upload

※ 결과보고서는 수업이나 모임 종료 후 5일 이내에 탑재

(예로, 4월 8일 수업에 대한 결과보고서는 4월 13일까지 탑재)

### 5. 기타 홈페이지 안내

#### (1) 결석사유서(모든 프로그램) 제출 안내

: 홈페이지 → 열린마당 → 자료실 → 파일 Download → 출력 후 작성(서명 포함) →  
증빙서류와 함께 방문접수 또는 이메일 접수(스캔본)

#### (2) 퇴학원 제출 안내

: 홈페이지 → 열린마당 → 자료실 → 파일 Download → 출력 후 작성(서명 포함) →  
방문접수 또는 이메일 접수(스캔본)

#### (2) 휴학원 제출 안내

: 홈페이지 → 열린마당 → 자료실 → 파일 Download → 출력 후 작성(서명 포함) →  
방문접수 또는 이메일 접수(스캔본) ※ 휴학은 1년 가능, 교육과정 상 중3까지만 재학가능.

## < 학생증 사용 안내 >



※ 학생증 뒷면의 바코드는 전남대학교 도서관 이용에 사용됩니다.

※ 학생증은 첫 수업일(4월 8일)에 지급합니다.

## □ 과학영재교육원 재학생 전남대학교 도서관 자료 대출서비스 제공

1. 전남대학교 포털(<http://portal.jnu.ac.kr>)에 회원가입을 합니다.

포털 로그인 페이지에서 왼쪽 상단에 있는 회원가입 버튼을 클릭합니다.



2. 회원가입을 위해 먼저 본인의 회원종류를 선택한다.(일반인으로 선택)

본인과 맞지 않는 회원종류를 선택하면 실명확인 이후의 절차를 진행할 수 없습니다.

3. 회원종류에 관계없이 이용약관, 개인정보수집 및 이용, 단일인증 서비스 정책의 동의절차를 거쳐야 합니다. 이용약관, 개인정보 수집 및 이용에 대한 안내, 단일인증 서비스 정책을 확인 후 '동의합니다.'란에 체크하고 확인버튼을 클릭합니다.

#### 4. 본인확인/실명확인

본인 식별 및 중복가입 방지를 위해 실명확인(일반인)절차를 거칩니다.

일반인의 경우 중복가입 방지 및 실명인증을 위해 우선적으로 회원정보를 확인합니다.

공공아이핀 인증버튼을 클릭합니다.

전남대학교 서비스데스크

로그인 | 회원가입 | 아이디/비밀번호 찾기

서비스데스크 | 개인정보관리 | 오해해설 | 이용안내 | 게시판

회원가입

일반인 (Public)

회원가입 | 아이디/비밀번호 찾기 | 비밀번호 변경 | 회원정보 변경 | 회원가입 장애신고 | 회원가입 설명서

회원가입

회원가입 | 아이디/비밀번호 찾기 | 비밀번호 변경 | 회원정보 변경 | 회원가입 장애신고 | 회원가입 설명서

전남대학교 일반회원 회원정보 확인

중복가입 방지 및 가입 회원에게 적합한 서비스 제공을 위해 공공아이핀을 이용하여 회원정보를 확인 합니다.

도서관 홈페이지 비밀번호는 핸드폰번호 뒤 4자리로 설정됩니다.

비밀번호를 알지 못하는 경우에는 도서관(대출반납실)을 방문하여 비밀번호를 다시 설정하여 주시기 바랍니다.

(※포털가입시 입력한 비밀번호는 포털에서만 사용 가능)

공공아이핀

공공아이핀 인증

공공아이핀이주요 인터넷상점 개인식별번호를 의미하며, 대면확인에 어려움을 인터넷에서 주민번호를 사용하지않고도 본인임을 확인할수 있는 수단입니다.

인증에 정상적으로 이루어 지지 않을 경우 공공I-PIN 콜센터(02-818-3050)로 문의하시기 바랍니다.

인증완료 후 확인내역을 클릭하세요.

#### 5. 아이디 확인

일반인의 경우 공공아이핀 계정을 통해 실명인증 절차를 진행합니다.

공공아이핀 계정이 있는 경우에는 아이디ID, 비밀번호를 입력하여 주시고,

계정이 없는 경우에는 신규발급 버튼을 클릭하여 공공아이핀 계정발급을 위한 회원가입 절차를 진행합니다. 실명인증 또는 계정발급이 정상적으로 이루어지지 않을 경우 공공 I-PIN(02-818-3050)로 문의바랍니다.

아이핀 공공 I-PIN

메인 화면

아이핀ID

비밀번호

로그인

신규발급 | 비밀번호찾기 | 아이핀관리 | 고객센터

타 웹사이트와 동일한 ID, 비밀번호를 사용하면 도용위험이 있으나 비밀번호 변경을 권장 합니다.

변경방법

아이핀관리 | 사용자정보수정 | 비밀번호변경

이용약관 | 개인정보취급방침 | 홈페이지 | 찾기

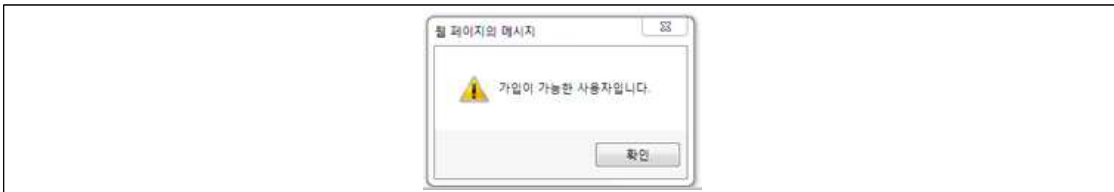


## 6. 일반인 실명확인

일반인의 경우 입력된 아이핀ID, 비밀번호를 이용하여 실명인증 절차를 진행합니다.

실명인증 성공시 아래와 같은 메시지가 나타납니다.

실명인증이 실패한 경우 화면에 나타난 실패 메시지를 이용해 포털 관리자에게 문의해 주시기 바랍니다.



7. 회원정보 입력 페이지가 나타납니다. 회원정보를 정확히 입력한 후 확인 버튼을 클릭합니다. 일반인은 모든 입력란이 기본값(공배)으로 설정됩니다. 아이디를 입력한 후 ID 중복확인을 해야 합니다.

8. 입력한 정보가 올바른지 확인하신 후 확인 버튼을 클릭합니다. 입력정보가 잘못되었다면 수정 버튼을 눌러 수정하십시오.

9. 회원가입 절차가 완료되었습니다.

오른쪽 상단의 로그인 버튼을 클릭하거나 포털 로그인 페이지로 이동하여 로그인하십시오.



10. 회원가입 후 도서관에서 최초 도서 대출시 중앙도서관 본관 2층 대출반납실에서 신분확인 및 학생증 바코드 등록후 도서관 이용 가능합니다.

## 전남대학교 과학영재교육원

전화 : 062)530-3905(7), 팩스 : 062)530-3906

이메일 : [csge@jnu.ac.kr](mailto:csge@jnu.ac.kr)

(61186)광주광역시 북구 용봉로 77, 전남대학교 공과대학 6호관 606호